

**Kirke i Gammel Holte**

Forslag nr. 34, mrk 37982

Tildelt præmie kr. 11.000

Inger og Johannes Exner, arkitekter MAA  
Konsulent Hans Exner

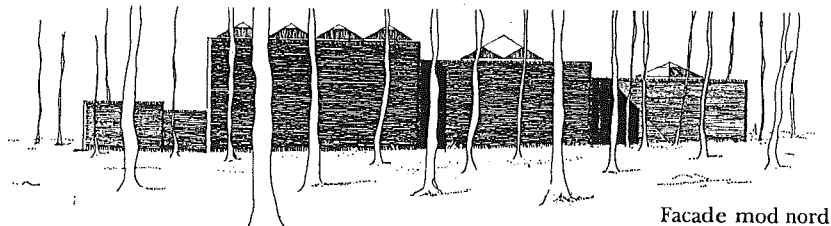
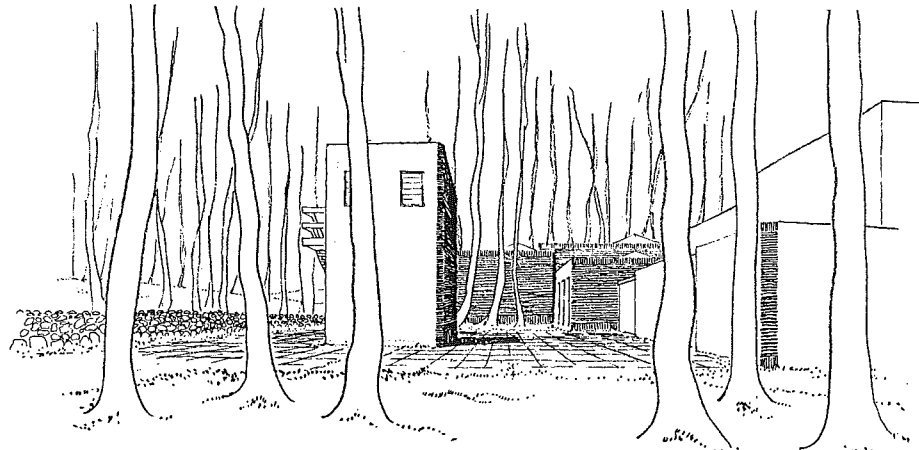
**Dommerkomiteens bemærkninger**

Forslagsstilleren har plantet skov på hele arealet og får på den måde det vanskelige trekantsareal til ad åre at hænge sammen med Kohaveskoven.

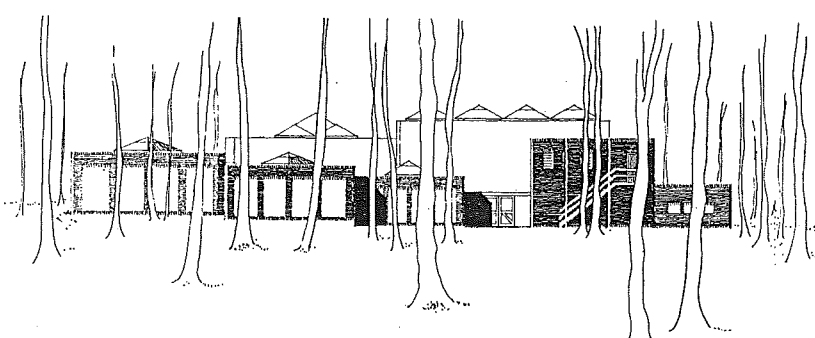
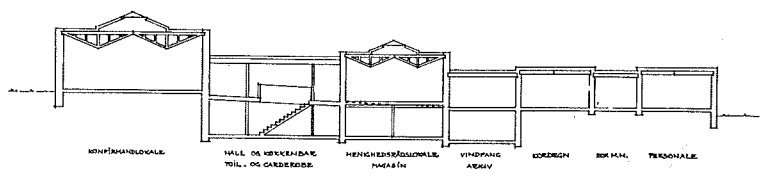
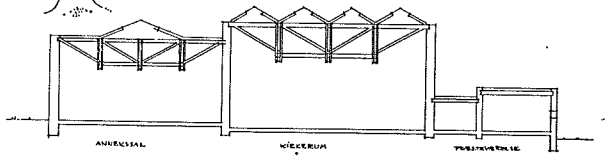
Projektet er bygget over en proportionering efter en kvotientrække, der til trods for de mange småbygninger giver en ro og opfattelighed over hele anlægget. Kirken er veldisponeret, og adgangsforholdene er overskuelige med kirkesalen midt for.

Kirkerummet er enkelt og velproportioneret, hvorimod tagkonstruktionen virker for dominerende. Det synes velmotiveret at anbringe kor og orgel sammen med alter og prædikestol, men pulpituret har fået en udformning, som er for voldsom for rummet og vanskeliggør korets virke.

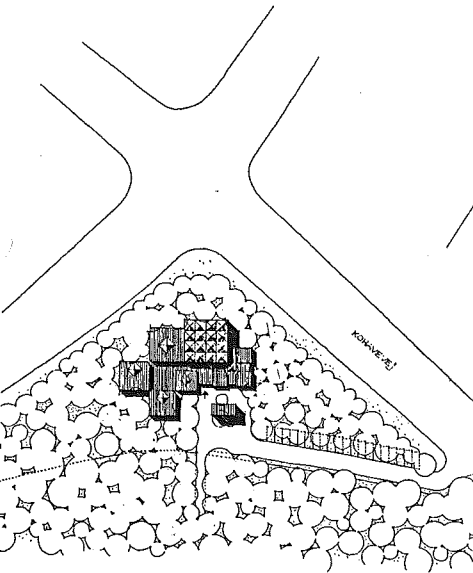
Tilslutningsmuligheden for annekssalen synes utilstrækkelig. Vinduerne i de mindre møderum er overdrevent store og svækker ideen i de iøvrigt velformede bygninger.



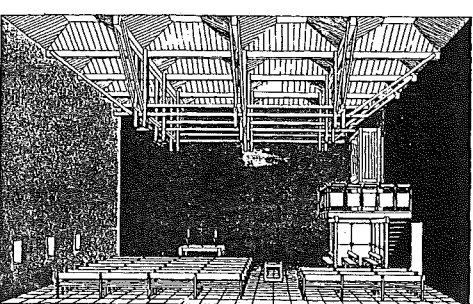
Facade mod nord



Facade mod syd



Beliggenhedsplan, 1:2500



Facader, snit og plan, 1:500

