

VIRKLUND KIRKE

Arkitekt: Exners Tegnstue A/S

Virklund Kirke.

Adresse: Vesterlundsvej, Virklund, Silkeborg.

Bygherre: Virklund Menighedsråd.

Opførelsesår: 1994.

Arkitekt: Exners Tegnstue A/S.

Arkitektmedarbejdere: Finn Larsen, Karen Exner, Anders Åkjær Sørensen.

Ingeniør: Søren Jensen S/S.

Landskabsarkitekt: Niels Junggreen Have.

Kunstnerisk udsmykning: Bent Exner (alterkors).

Fotograf: Poul Ib Hensriksen.

VIRKLUND CHURCH

Virklund Church center is located in a scenic area south of Silkeborg in Jutland. The church lies high on a south slope of a property that has been partly used as a cemetery and parish center for fifteen years. These facilities have now been incorporated in a new church center.

The church room is based on two irregular hexagons, like quartz crystals standing against each other. Next to these two spaces lies the vestibule as a long foyer terminated by a large window that opens to a view of the wooded slope toward south. On the other long side of the vestibule is the chapel.

From the vestibule, one enters the bright, white-washed church space and can see across the nave toward the altar, which stands in front of a high brick wall with a soft relief. This spreads upwards and supports small blue squares like leaves on the Tree of Life. On the north side of the entrance, separated from the nave by a large column supported double arch, lies the side aisle with a specially constructed window area facing west.

The furnishings are pale wood and the benches have natural colored striped cushions. The pulpit and altar rail are lightweight structures, while the altar and font, of Norwegian Porsgrund marble, are still related despite their mass.

Above the altar, there is a stainless steel cross designed by Bent Exner.

The very high brick facade wall, which has no steel or concrete reinforcing, is 60 centimeters thick, with fixed ties and two cavities for insulation and ventilation. The roof structure is of steel and spreads like a spider web from wall to wall where visible brackets support the beams' ball shaped end fixtures, and are thereby protected from moisture and temperature damages. In a similar manner, the horizontal forces in the bricked arches over the larger openings are resolved by exposed steel tie bars, elegantly strung like violin strings.

The artificial lighting is a firmament of small individually suspended light bulbs.

It is not a large church, but has a comfortable size. It is rich with details and solutions that contribute to creating an amiable atmosphere, a Protestant gathering place, varied, well-lit and coherent.

Virklund Kirkecenter ligger i et naturskønt område syd for Silkeborg. Kirken er placeret på en sydskråning på en kirkegård, som blev anlagt for 15 år siden sammen med et sognehus, som i dag indgår som en del af det samlede kirkecenter.

Kirkerummet er bygget op over irregulære sekskanter som to kvartskrystaller, der står op ad hinanden. Langs de to rum ligger våbenhuset, som en lang foyer, der gennem et stort vindue åbner sig mod udsigten mod de skovklædte højdedrag mod syd. Våbenhusets anden langsidede udgøres af kirkekompleksets kapel.

Fra våbenhuset træder man ind i det hvidkalkede, meget lyse kirkerum og ser gennem hovedskibet mod alteret foran den modstående høje væg, som er opmuret med et svagt relief, der opad spreder sig og bærer små blå firkanter som blade på livets træ. På nordre side af indgangen, adskilt fra hovedskibet ved en stor pillebåren dobbeltbue, ligger sideskibet med et særligt opbygget vinduesparti i vest.

Inventaret er af lyst træ, og bænkenene har polstrede naturfarvede, stribede sæder. Prædikestol og alterskranke er lette konstruktioner, mens alter og døbefont, udført af norsk Porsgrund marmor, fremtræder beslægtede og med vægt.

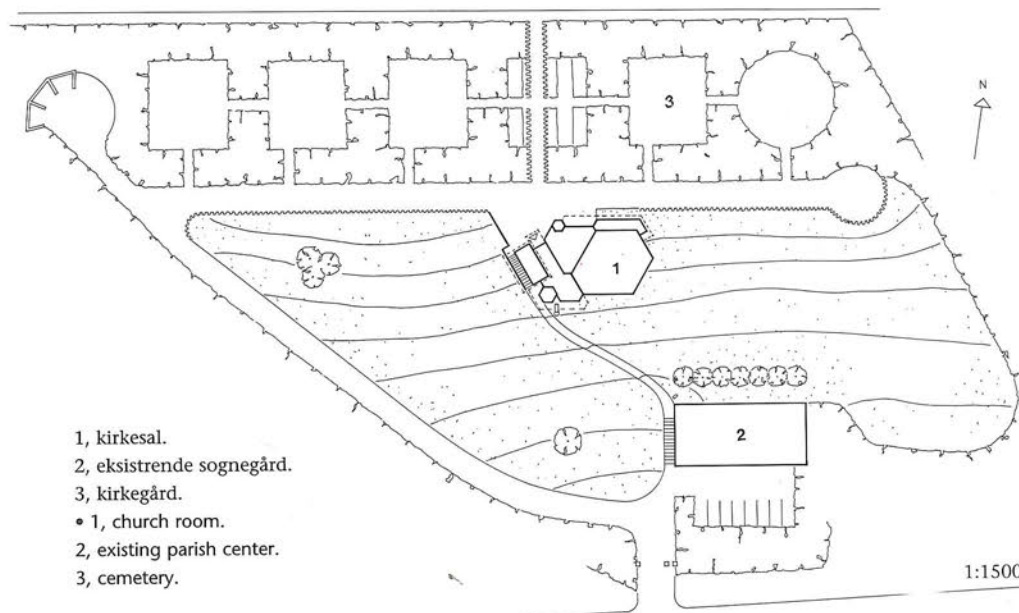
Over alteret hænger et kors af rustfrit stål udført af Bent Exner.

Arkitekterne accepterer ikke stålkonstruktioner, varmerør og elføringer i murværk, som ofte svækkes eller skades derved. I stedet placeres de ingeniørmæssige dele synligt og friholdt af murværket, formet til logiske, smukke konstruktioner. De meget høje facademure, som er uden indbyggede afstivninger af stål eller beton, er 60 cm tykke med faste bindere og to hulrum til isolering og udluftning. Tagkonstruktionen er af stål og spænder som edderkoppet ud mellem rumvæggene, hvor synlige konsoller bærer spærenes kugleformede endebeslag, og således forbliver beskyttede mod fugt- og temperaturskader. Ligeledes optages vandrette kræfter i murbuer over større åbninger af fritliggende ståltrækbånd, elegant opspændt som strenge på en violin.

Det kunstige lys kommer fra en stjerneåge af pærer hængende ned fra loftet i hver sin ledning.

Kirken er ikke stor, men behagelig i sin størrelse. Den er fuld af detaljer og løsninger, som hver bidrager til at danne en meget venlig kirke, et protestantisk kirkerum, varieret, velbelyst og forståeligt.

Johannes Exner



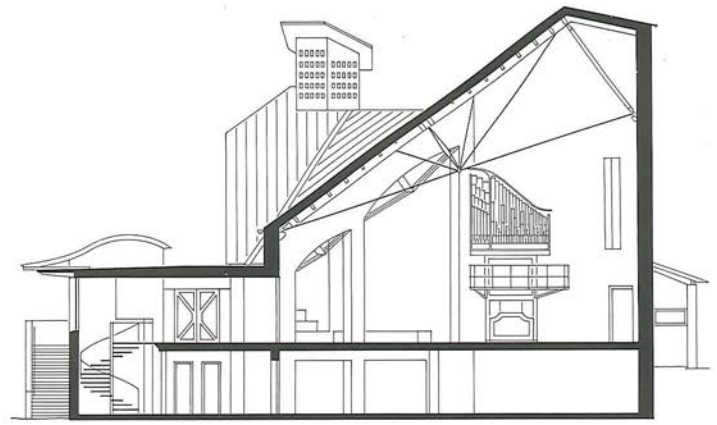
- 1, kirkesal.
 - 2, eksisterende sognegård.
 - 3, kirkegård.
- 1, church room.
 - 2, existing parish center.
 - 3, cemetery.

1:1500.

Virklund kirke er placeret på kirkegårdens grønne sydskråning mod Thorsø.

• Virklund Church lies on the cemetery's grassy south slope facing Thorsø.



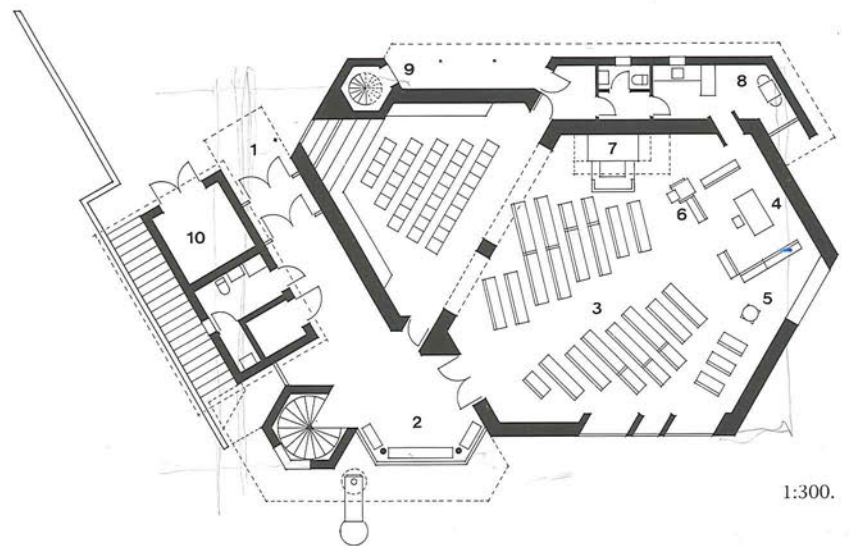


1:300.

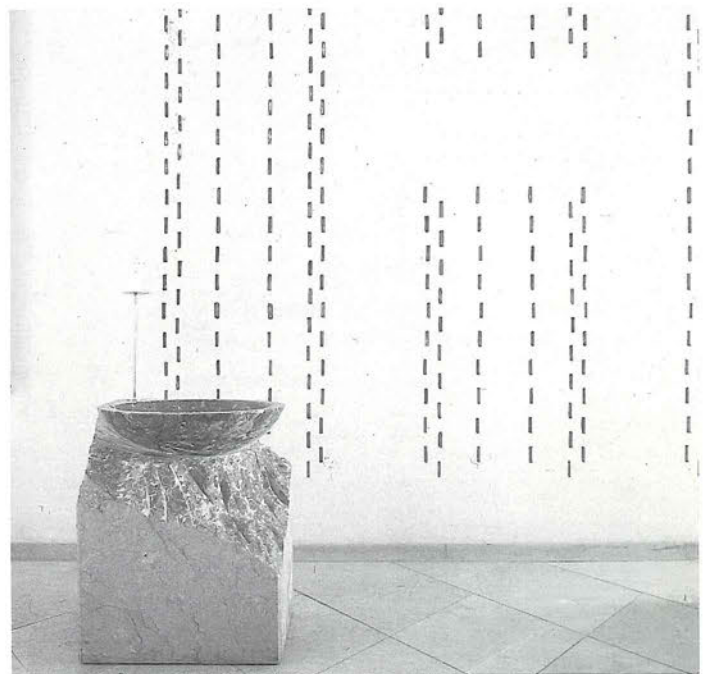
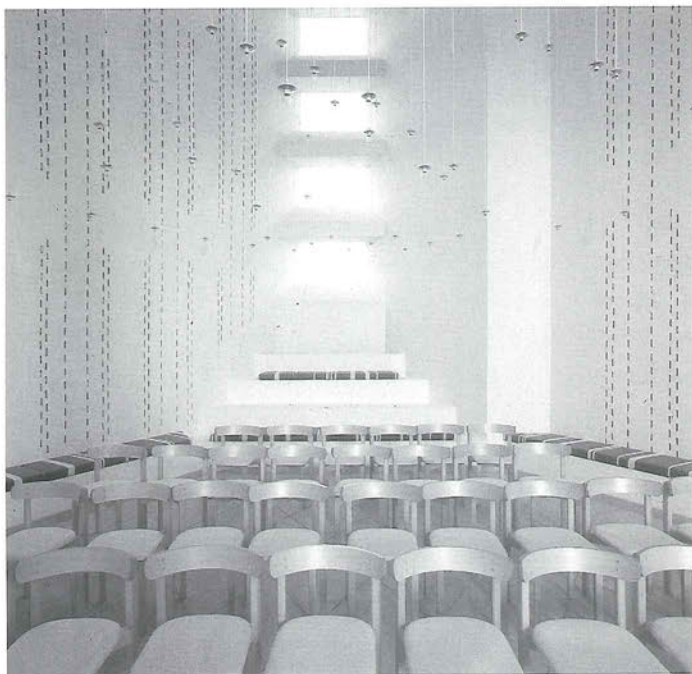
Hovedskibet er orienteret så strejflyset på murrelieffet kulminerer i gudstjenestetiden. Taget bæres af en polygonal konstruktion af stål og lamineret træ. Væggens udkradsede studsfigurer indgår i den akustiske regulering.

• The nave is oriented so that the natural sidelighting on the brick wall relief culminates during the church service. The roof is supported by a polygonal structure of steel and laminated wood. The recessed brickwork joints are part of the acoustical treatment.

- | | |
|------------------|---------------------|
| 1, hovedindgang. | • 1, main entrance. |
| 2, våbenhus. | 2, porch. |
| 3, kirkerum. | 3, church room. |
| 4, alter | 4, altar. |
| 5, døbefont. | 5, font. |
| 6, prædikestol. | 6, pulpit. |
| 7, orgel. | 7, organ. |
| 8, sakristi. | 8, sacristy. |
| 9, klokketårn. | 9, bell tower. |
| 10, kapel. | 10, chapel. |



1:300.





12 35
383
276 365
16717 60